

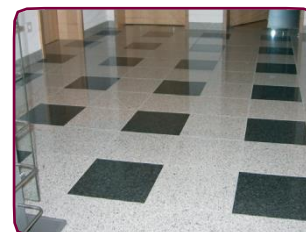
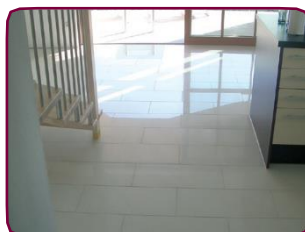
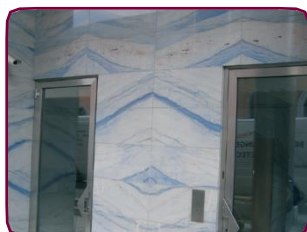
# Finalit No. 23

## Lesklá impregnace



- Paropropustná a transparentní ochrana
- Dodává lesk všem (matným) podlahám
- Odpuzuje vodu a nečistoty
- Dodává lesk, vhodná pro potravinářské prostředí, odolná vůči opotřebení
- Odolný vůči skvrnám a vodě (nutné vyleštit!)
- Vhodná pouze pro interiéry

- Lesklá impregnace
- Hodnota pH: 9 (zásaditý)
- Ředitelná vodou v poměru až 1:3
- 1 litr vystačí až na 50 m<sup>2</sup> podle savosti podkladu
- mléčný vzhled



### 1) Informace o produktu – Finalit No. 23 Lesklá impregnace



#### a) Materiály

Finalit No. 23 Lesklá impregnace je vhodný na mramor, žulu, jemnou kameninu, keramiku, terakotu, cihly, kabřinec, solnhofenský vápenec, vápenec, pískovec, přírodní kámen, agglo terazzo, terrazzo, betonové tvárnice a vymývaný beton.

#### PŘED ZAHÁJENÍM PRÁCE

- Vyfotografujte všechna již existující poškození způsobená každodenním úklidem a používáním prostor. Začněte ode dveří a postupujte ve směru hodinových ručiček.
- Spoje dřeva na podlaze (např. dveřní rámy) ošetřete transparentním silikonem, jinak by mohlo dojít k jejich poškození čističem, resp. čisticí vodou. Pečlivě je zakryjte speciálními, kyselinovzdornými plastovými páskami, které nezanechávají zbytky lepidla!
- Vypněte podlahové topení!

#### b) Použití:



- Základní čištění provedte vhodným čističem Finalit
- Pro odstranění veškerých zbytků vyčistěte přípravkem Finalit No. 40 Citrusový čistič
- Vysajte vodu z povrchu
- Vytřete podlahu vlhkým mopem – povrch musí být čistý (žádné vlasy!) a zcela bez prachu
- Nechte uschnout
- Teplota ošetřovaného povrchu musí být vyšší než +10 °C
- Příprava: Finalit No. 21 Fixativní penetrace naneste na suchou podlahu, ihned setřete. Vytvoříte tak adhezní můstek pro Finalit No. 23 Lesklá impregnace
- V případě materiálů s velkými póry zředte přípravek Finalit No. 23 Lesklá impregnace vodou v poměru 1:1
- V případě materiálů s jemnými póry a broušených materiálů zředte přípravek Finalit No. 23 Lesklá impregnace vodou v poměru 1:3
- Přípravek nanášejte v dostatečném množství pomocí aplikačního mopu (mop Lasička s potahem) sytě tak, aby se impregnace roztékala - pokud je impregnace nanášeno příliš málo, budou se tvořit šmouhy a bubliny; ty by měly po opětovné aplikaci přípravku zmizet
- Doba schnutí činní cca 1-2 hodiny, poté je povrch pochozí
- Lesk se objeví automaticky
- Pro osvěžení lesku můžete přidat do vody ke stírání podlahy trochu přípravku Finalit No. 23 Lesklá impregnace
- Vyleštění do vysokého lesku: Vysokootáčkový leštící stroj (cca 1 000-1 300 ot./min) s bílým padem

#### Doporučení pro denní úklid:

Finalit No. 40 Citrusový čistič – pH neutrální, vhodný na všechny povrchy!

## 2) Profi tipy pro použití produktu Finalit No. 23 Lesklá impregnace

### a) Ochrana proti posypové soli ve vstupním prostoru

Pokud chcete chránit vstupní prostor naimpregnovaný přípravkem Finalit No. 23 Lesklá impregnace i proti posypové soli, můžete po době schnutí minimálně 3 hodny aplikovat v co nejtenčí vrstvě přípravek Finalit No. 20 Horká impregnace a poté ihned setřít!

### b) Broušení a leštění brusným a leštícím práškem

Mírně naleptaná místa lze odstranit pomocí přípravku Finalit No. 60 Brusný a leštící prášek, nikoli však neošetřené škrábance. Ty je třeba vybrousit brusivem zrnitosti 60, 220, 400, 800 – v případě potřeby až 1800. Po odstranění škrábanců (výbrus 400 a vyšší) lze podlahu vyleštit do vysokého lesku pomocí přípravku Finalit No. 60 Brusný a leštící prášek. Podrobnosti naleznete v technickém listu přípravku Finalit No. 60 Brusný a leštící prášek. Teprve poté se provádí impregnace přípravkem Finalit No. 21 Fixativní penetrace a Finalit No. 20 Horká impregnace nebo Finalit No. 22. Ochranná impregnace. Po přiměřené době schnutí lze povrch vyleštit vysokorychlostním leštícím strojem a bílým padem.

## 3) Specifikace

Vzhled	tekutý, bělavý
Hodnota pH	9
Balení	Plastová nádoba o objemu 0,25 l, 1 l, 5 l, 25 l
Skladování	Chraňte před mrazem. Doporučená spotřeba: 1 rok od otevření originálního obalu.

## 4) Bezpečnostní pokyny

Zajistěte dobré větrání/odsávání na pracovišti. Předcházejte tvorbě aerosolu. Uchovávejte mimo dosah potravin, nápojů a krmiv. Znečištěný či nasáklý oděv ihned svlékněte. Před přestávkou a na konci práce si umyjte ruce. Zamezte kontaktu s očima a pokožkou.

## 5) Upozornění

Naše informace o produktu jsou založeny na pečlivých laboratorních testech a rozsáhlých praktických zkušenostech. Jedná se však o nezávazné údaje. Doporučujeme provést vlastní testy, abyste zjistili, zda produkt splňuje příslušné požadavky. Naše společnost neodpovídá za škody způsobené nesprávným použitím uvedeného produktu.

## 6) Kontakt

Výhradní partner Finalit® Péče o kámen a dlažbu pro Českou republiku:

floorcolor s.r.o.

Kotkova 710/3

669 02 Znojmo

+420 515 227 272

[info@floorcolor.cz](mailto:info@floorcolor.cz)

[www.finalit.cz](http://www.finalit.cz) / [www.floorcolor.cz](http://www.floorcolor.cz)