

Technická specifikace

Lešticí emulze s protiskluzovým efektem.

Vlastnosti:

Ideální pro podlahy, kde se vyžaduje ochrana a odolnost při nízkých úrovních lesku. Značky a opotřebené účinky jsou méně viditelné. Ulehčuje čištění a údržbu. Maximální odolnost proti vytírání zavlhka. Snižuje úroveň kluznosti povrchu. Pomáhá snižovat riziko nehod uklouznutím.

Návod k použití:

MANUÁLNÍ APLIKACE. Na ošetřovanou podlahu aplikujte 25-30 g/m² přípravku.. Rovnoměrně rozetřete pomocí mopy nebo aplikátoru vosku. Nechte úplně zaschnout po dobu 20-30 minut. Aplikací druhé vrstvy v kolmém směru zajistíte vyšší ochranu podlahy a taktéž lesk. **ROTOSPRAY SYSTÉM.** Naplňte nádrž rozprašovacího zařízení stroje přípravkem. Použijte podlahový mycí stroj s vhodným padem.



Balení: **5 kg**

Fyzikální a chemické vlastnosti:

Vzhled:	Neprůhledná kapalina
Barva:	Bílá
Zápach (v)	Charakteristický
Hustota:	1,04+-0,01
pH:	8

Aplikace:

Vhodné pro:

Podlahy. Teraco, mramor, keramiku, dlažbu a podobné. PVC, gumu a také linoleum.

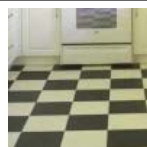
Zařízení:

Hotely. Restaurace. Kanceláře. Nákupní centra. Sály a posluchárny. Zdravotnická zařízení. Školy. Sportovní zařízení. Obecně platí, že je vhodný pro všechny druhy zařízení, kde se vyžadují profesionální hygienické normy.

Dávkování:



Tvrdá podlaha



PVC podlaha



25-30 ml/m²



25-30 ml/m²

Složení:

Modifikátory povrchového napětí (tenzioaktivy). Zvláčňovadla. Polymery. Syntetické vosky. Rozpouštědla. Silikony. Konzervanty. Voda.



www.sucitesa.com

Akreditace:

Registrace:

Vyrobena v E.U.

Kód:	800172
Verze/datum:	11 / 01/03/2017
Jazyk:	CSY



Informace slouží pro obchodní účely. Při manipulaci a používání produktu postupujte podle pokynů na etiketě a bezpečnostním listě. Pro další informace se obraťte na naše technické oddělení.