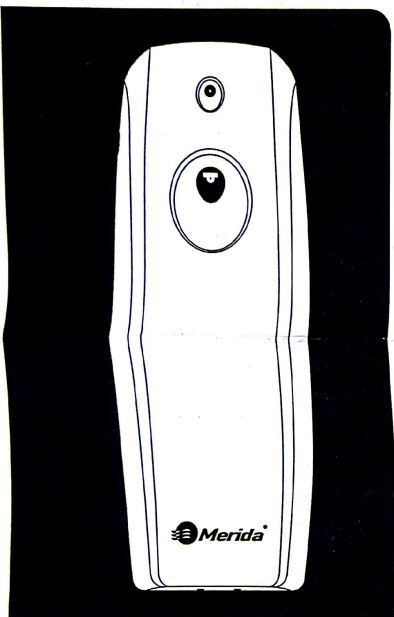
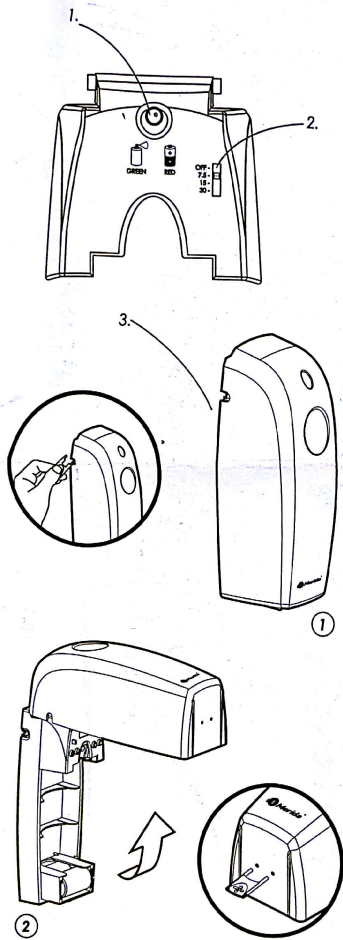




AUTOMATICKÝ OSVĚŽOVAČ VZDUCHU S LED DIODOU



- UK LED FRAGRANCE DISPENSER
- PL LED ELEKTRONICZNY ODŚWIEŻACZ POWIETRZA
- CZ AUTOMATICKÝ OSVĚŽOVAČ VZDUCHU S LED DIODOU
- HU LED KJELZŐS LÉGFRISZÍTŐ- ADAGOLÓ
- LT LED ORO GAIVIKULIS
- LV LED GAISA ATSVĀIDZINĀTĀJA IZSMIDZINĀTĀJS
- RU ЭЛЕКТРОННЫЙ ОСВЕЖИТЕЛЬ СО СВЕТОДИОДОМ
- UA РОЗПИЛЮВАЧ АЕРОЗОЛЬНОГО АРОМАТУ ЗІ СВІТЛОДІОДОМ
- SK AUTOMATICKÝ OSVIEŽOVAČ VZDUCHU S LED DIÓDOU



01 Tlačítka

1. LED dioda ve 2 barvách
2. Vypnuto / Nastavení časovače
3. Test rozprašovače

02 Montáž

- Pomocí klíče, který je součástí balení, otevřete kryt rozprašovače. (Obr. 2)
- Přiložte osvěžovač na místo, kde si jej přejete upevnit, a tužkou označte na stěně místa obou otvorů pro upevnění.
Pozn. Osvěžovač by měl být umístěn pokud možno alespoň 2 metry nad úrovní podlahy.
- Na označených místech vyvrtejte dva otvory a pomocí dodaných hmoždinek a vrutů osvěžovač přimontujte na zvolené místo.
- Po dokončení montáže vložte aerosolovou náplň a dvě baterie typu C při dodržení správné polarity.
- Osvěžovač spustíte přesunutím tlačítka ON/OFF (2) do jedné ze tří pozic nastavení časovače.
*Pozn. LED kontrolka čtyřikrát červeně zabliká, a pak proběhne zkouška rozprašovače.
Dejte pozor, aby vás rozprašovač nezasáhl do obličeje.*

03 Nastavení časovače

- Osvěžovač je možno nastavit na automatické rozprašování v intervalu 7,5, 15 nebo 30 minut.
- Interval změňte posunutím tlačítka časovače do jedné ze 3 pozic.
- LED kontrolka jednou zeleně blikne a potvrdí tak změnu nastavení.
- Pokud ponecháte osvěžovač v nepřetržitém provozu, bude se výtěr aerosolové náplně lišit podle nastaveného časového intervalu rozprašování.

Nastavení	Přibližná výdrž náplně
7,5 minuty	15 dní
15 minut	30 dní
30 minut	60 dní

04 Údržba



- Zelená kontrolka Výměna náplně
- Červená kontrolka Vyměňte baterie

- Výměna aerosolové náplně
- Vypněte osvěžovač pomocí tlačítka ON/OFF. (2)
- Vložte novou aerosolovou náplň.
- Zapněte osvěžovač pomocí tlačítka ON/OFF. (2)
- *Pozn. LED kontrolka čtyřikrát červeně zabliká, a pak proběhne zkouška rozprašovače.
Dejte pozor, aby vás rozprašovač nezasáhl do obličeje.*

- Výměna baterie
- Vypněte osvěžovač pomocí tlačítka ON/OFF. (2)
- Nahrďte vybité baterie novými.
- Zapněte osvěžovač pomocí tlačítka ON/OFF. (2)
- *Pozn. LED kontrolka čtyřikrát červeně zabliká, a pak proběhne zkouška rozprašovače.
Dejte pozor, aby vás rozprašovač nezasáhl do obličeje.*

- Pokud je vyžadován manuální test rozprašovače, klíčem aktivujte tlačítka pro test rozprašovače (3) umístěné na vnější straně přístroje
- viz obr. 1.